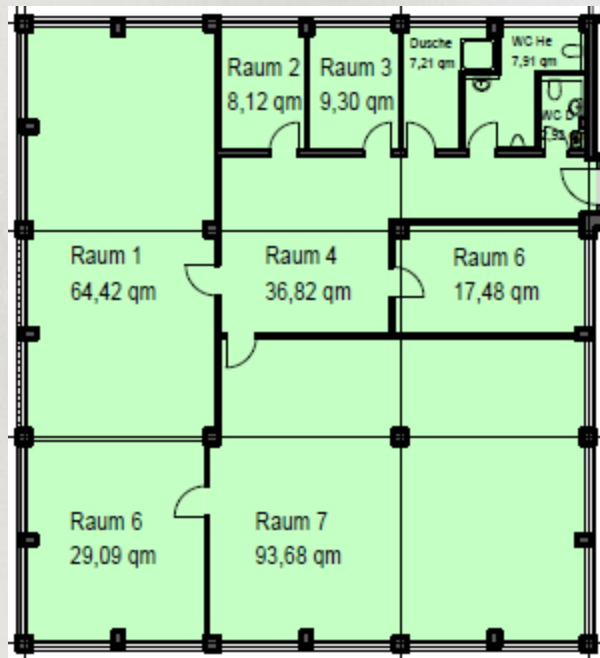


## Vielseitig nutzbare Miereinheit! Büro, Gymnastikraum, Marketing – vieles ist möglich...



Ort: Neuffen  
Bürofläche: 277 m<sup>2</sup>  
Netto-Kaltmiete: 3,99 €/m<sup>2</sup>  
Fläche teilbar ab: 150 m<sup>2</sup>  
Verfügbar: sofort

Ansprechpartner für Rückfragen:

Herr Mathias Krähling

Telefon:

07021 / 5702-0

Mail:

verpachtung@dietz-gruppe.de

